

RONDA xtratech – Uhrwerk Kal. X20 / X30

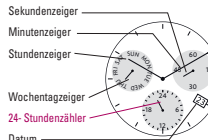
Bedienungsanleitung Deutsch

Sie haben sich für eine Uhr entschieden, in der durch den Uhrenhersteller ein Uhrwerk von Ronda eingebaut wurde. Bitte beachten Sie, dass unter der Marke Ronda weder Uhren produziert noch am Markt vertrieben werden.

Käufer und Konsumenten können sich im Falle von Reparaturen, Garantieansprüchen sowie Fragen zur Funktion der Uhr ausschliesslich an die Verkaufsstelle oder den Uhrenhersteller wenden. Entsprechende Informationen sind den Verkaufs- oder Garantiebestimmungen zu entnehmen.

Beschreibung der Anzeige- und Bedienelemente

Anzeigeelemente X30

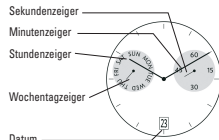


Bedienelemente



01

Anzeigeelemente X20



Bedienelemente



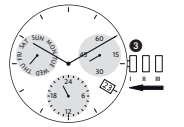
Einstellung Zeit



1* Krone in Position III herausziehen (Uhr bleibt stehen).

2 Krone drehen bis die aktuelle Zeit angezeigt wird.

3* Krone zurück in Position I drücken.



Hinweis

* Um die Zeit «sekundengenau» einzustellen, muss 1 bei der Sekundenzeigerstellung «60» gezogen werden.

Nach der Einstellung des Stunden- und Minutenzeigers muss 3 «sekundengenau» in Pos. I zurückgedrückt werden.

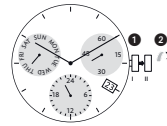
Batterietyp: 395 / SR927SW

Ganggenauigkeit: +20 / -10 Sekunden pro Monat



11/2022

Schnellkorrektur Datum



1 Krone in Position II herausziehen (Uhr läuft weiter).

2 Krone gegen den Uhrzeigersinn drehen bis das aktuelle Datum erscheint.

3 Krone zurück in Position I drücken.



Hinweis

In der Kalenderschaltphase von ca. 21:45 bis 24:00 Uhr muss das Datum des folgenden Tages eingestellt werden.

03

Einstellung Datum, Wochentag und Uhrzeit



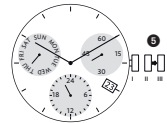
1 Krone in Position III herausziehen (Uhr bleibt stehen).

2 Krone gegen den Uhrzeigersinn drehen bis der Vortag des aktuellen Wochentags erscheint.

3 Krone in Position II drücken.



4 Krone gegen den Uhrzeigersinn drehen bis der Vortag des aktuellen Datums erscheint.

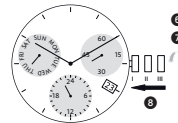


5* Krone in Position III herausziehen (Uhr bleibt stehen).

6 Krone gegen den Uhrzeigersinn drehen bis das aktuelle Datum und der aktuelle Wochentag erscheint.

7** Krone gegen den Uhrzeigersinn weiter drehen bis die aktuelle Zeit angezeigt wird.

8 Krone zurück in Position I drücken.



Hinweis

* «sekundengenau» Zeiteinstellung: Siehe Hinweis im Kapitel «Einstellung Zeit»
** 24-Stundenrhythmus beachten.

04

RONDA xtratech – Movement cal. X20 / X30

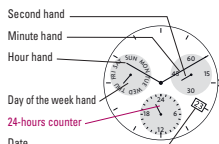
User's Manual English

You have decided to buy a watch, which was assembled by a watchmaker using a Ronda movement. Please note that no watches are produced or distributed under the Ronda brand.

In case of repairs, guarantee claims and questions concerning the functioning of a watch, purchasers and consumers should contact their retailer or the watch manufacturer, for which the relevant information can be found in the sales or guarantee documentation provided with the watch.

Description of the display and control buttons

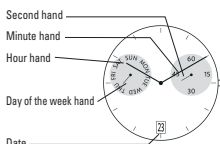
Display elements X30



Control buttons

Crown

Display elements X20



Control buttons

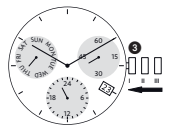
Crown

01

Setting the time



- * Pull out the crown to position III (the watch stops).
- Turn the crown until you reach the correct time.
- * Push the crown back into position I.



Please note:

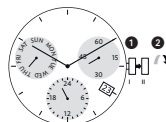
* In order to set the time to the exact second, 1 must be pulled out when the second hand is in position «60». Once the hour and minute hands have been set, 2 must be pushed back into position I at the exact second.

11/2022

Battery type: 395 / SR927SW
Accuracy: +20 / -10 seconds per month



Setting the date (quick mode)



- Pull out the crown to position II (the watch continues to run).
- Turn the crown anticlockwise until the correct date appears.



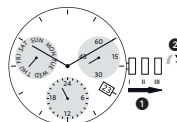
- Push the crown back into position I.

Please note:

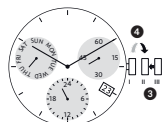
During the date changing phase between approx. 09:45 PM and midnight, the date must be set to the date of the following day.

03

Setting the date, day of the week and time



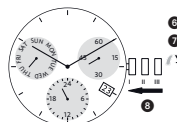
- Pull out the crown to position III (the watch stops).



- Turn the crown anticlockwise until yesterday's day of the week appears.



- Push the crown to position II.



- Turn the crown until yesterday's date appears.

- * Pull out the crown to position III (the watch stops).

- Turn the crown anticlockwise until the correct date and day of the week appears.

- ** Continue to turn the crown anticlockwise until the correct time appears.

- Push the crown back into position I.

Please note:

* To set your watch to the exact second, please refer to the chapter entitled «setting the time».

** Please observe the AM/PM clock rhythm.

04

RONDAxtratech – Mouvement cal. X20 / X30

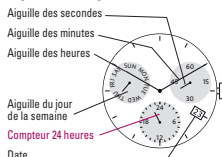
Mode d'emploi – Français

Vous avez choisi une montre dans laquelle le fabricant de montres a intégré un mouvement Ronda. Nous attirons votre attention sur le fait qu'aucune montre de la marque Ronda n'est produite ni distribuée sur le marché.

Les acheteurs et consommateurs peuvent exclusivement s'adresser, en cas de réparations, de prestations relatives à la garantie et pour toutes questions se rapportant au fonctionnement de la montre, au point de vente ou au fabricant de montres. Des informations correspondantes figurent dans les dispositions relatives à la vente ou à la garantie.

Description des organes d'affichage et de commande

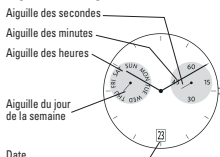
Organes d'affichage X30



Organes de commande

Couronne

Organes d'affichage X20

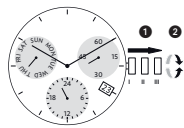


Organes de commande

Couronne

01

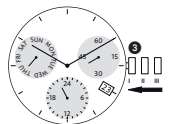
Réglage de l'heure



1* Tirer la couronne en position III (l'aiguille des secondes s'immobilise).

2* Tourner la couronne jusqu'à ce que l'heure actuelle soit indiquée.

3* Repousser la couronne en pos. I.



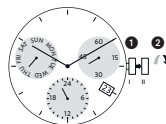
Nota
* Pour régler l'heure «à la seconde exacte», l'aiguille des secondes est en position «60». Après avoir réglé l'aiguille des heures et des minutes, doit être repoussée en pos. I «à la seconde exacte».

11/2022

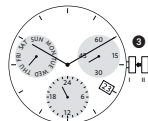
Type de pile: 395 / SR927SW
Précision de marche: +20 / -10 secondes par mois



Correction rapide de la date



1 Tirer la couronne en pos. II (la montre continue de fonctionner).



2 Tourner la couronne en sens inverse des aiguilles d'une montre jusqu'à ce que la date actuelle apparaisse.

3 Repousser la couronne en pos. I.

Nota

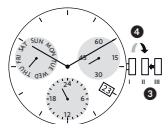
Pendant la phase d'entraînement du calendrier entre approx. 21:45h-24h, il faut régler la date sur le jour suivant.

03

Réglage de la date, du jour de semaine et de l'heure



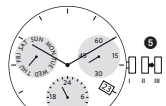
1 Tirer la couronne en pos. III (l'aiguille des secondes s'immobilise).



2 Tournez la couronne en sens inverse des aiguilles d'une montre jusqu'à ce que la veille du jour de semaine apparaisse.

3 Repousser la couronne en position II.

4 Tournez la couronne jusqu'à ce que la veille de la date actuelle apparaisse.



5* Tirer la couronne en position III (l'aiguille des secondes s'immobilise)



6 Tournez la couronne en sens inverse des aiguilles d'une montre jusqu'à ce que la date et le jour de semaine actuels apparaissent.

7** Continuer de tourner la couronne en sens inverse des aiguilles d'une montre jusqu'à ce que l'heure actuelle soit affichée.

8 Repousser la couronne en position I.

Nota

* Pour le réglage de l'heure «à la seconde exacte», voir nota au chapitre «réglage de l'heure».

**Respecter le rythme de 24 heures.

04